

Güfte ve Beste

SEMAI

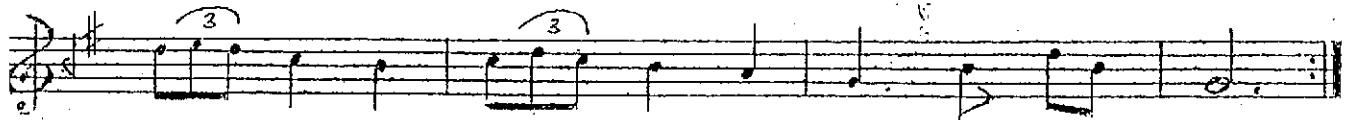
(AŞK ŞARKISI)

AHMET UZEL

(♩ = 160)



(ARANAČME)



BAK ŞİM Dİ DEN HİÇ GÖR MEZ SEM O NÜ



A RA RIM YO LU NU BAK ŞİM Dİ BEN



A RA RIM YO LU NU (SAZ) NU (SAZ)



A LEM DE SEN NE TAT LI HUL YA SIN YOK TUR SO



NU (SAZ)



AN GÖR SEM BEN O SER Vİ BO YU



NU (SAZ)

TA HAŞ RE DEK BİT ME SE OY NA SAK BU GÜ ZEL

O YU NU HİÇ GÖR ME SEK BU AŞ KIN SO NU

NU (SAZ) NU (SAZ)

FİNAL

NU AH GÖR SEM BEN O GÜ ZEL

BO YU NU AH GÖR SEM BEN

O SER Vİ BO YU NU (SAZ) E.B.

BAK ŞİMDİ BEN HİÇ GÖRMEZSEM ONU, ARARIM YOLUNU
 BAK ŞİMDİ BEN ARARIM YOLUNU
 ÂLEMDE SEN NE TATLI HÜLYÂSIN, YOKTUR SONU
 AH GÖRSEM BEN O SERVİ BOYUNU

TÂ HAŞRE DEK BİTMESE, OYNASAK BU GÜZEL OYUNU
 HİÇ GÖRMESEK BU AŞKIN SONUNU
 ÂLEMDE SEN NE TATLI HÜLYÂSIN, YOKTUR SONU
 AH GÖRSEM BEN O SERVİ BOYUNU